



臺南市政府

教育局 K12 閱讀平台

布可星球

Book Planet

系統操作手冊 / 概論與首頁

目次

主題	單元	頁碼
概 論	一、 平台特色	4
	二、 情境故事	5
	三、 名詞解釋	6
	四、 選單操作說明	7
主題一	首 頁	10

※ 手冊中所有提到之學校、學生與數據等資料，皆為編寫手冊模擬所需，非真實狀態。

※ 部分功能需要登入指定身份才能使用。

※ 手冊可能因為功能調整或圖文修改異動，最新版本可於平台上「關於我們 / 挖掘指南」中下載。



概論

平台網址：

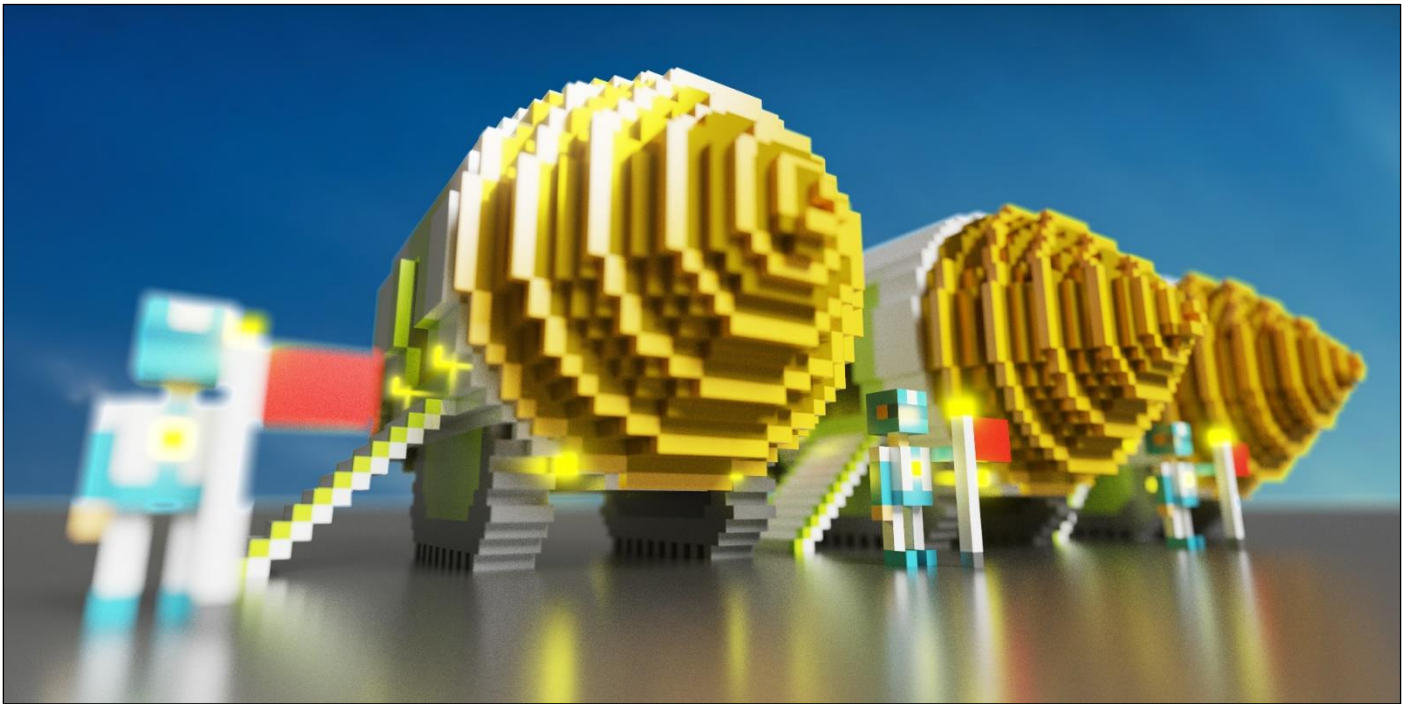
<https://read.tn.edu.tw/>

一、平台特色



- 1、以主題情境架構平台環境，改善傳統僅提供功能導向的制式網站框架。
- 2、將「圖書」模擬為可促進「星球」進化的介質，學生於「閱讀圖書」後進行「挖掘」，以取得蘊含其中的「能量」。
- 3、挖掘成功的「能量」讓學生獲得經驗值的累積，同時逐步提升「班級」與「學校」的經驗值，最終影響整個「布可星球」的進化。
- 4、仿照角色扮演遊戲 (RPG)，建立用戶經驗值與升級概念，獲得升級證書。
- 5、學生累積的「布可能量」每超過指定值，即可升級。升級可取得數位證書、新稱號與代表等級的 3D 立體公仔。數位證書可線上觀看或列印成紙本；3D 立體公仔可於瀏覽器中 360 度旋轉觀賞，也可下載後使用 3D 印表機列印成實體收藏。
- 6、「布可」經由被挖掘、評等與心得分享的次數，逐步累積等級，成為受眾擁護的熱門圖書。
- 7、藉由「學生、班級、學校」各階層身分管理，與可視化的各項排行，以團隊經營概念轉化網站體驗，讓學生在日積月累的等級能量成長下，關注自己的能力之外，亦了解個人的力量如何影響整個「布可星球」。

二、情境故事



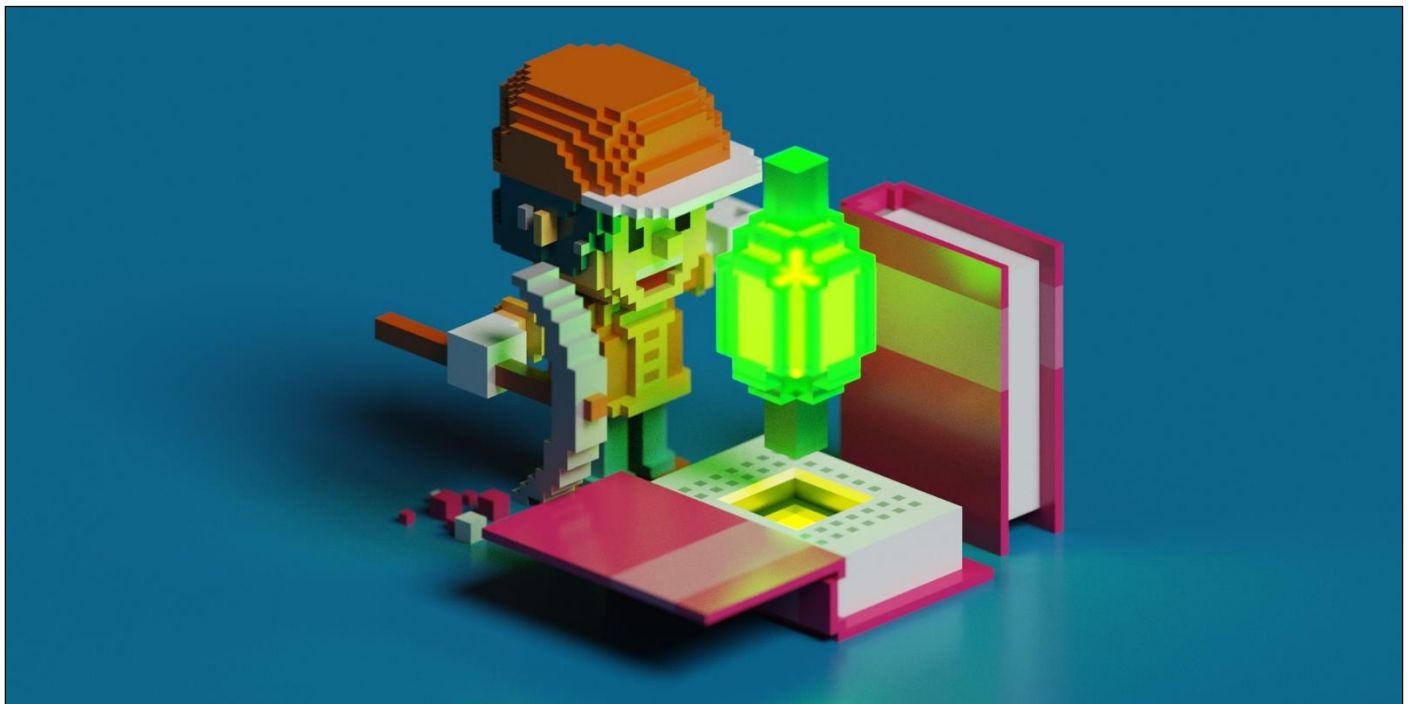
「布可星球」是一顆需要靠「布可能量」維持運作的高科技文明星球。「布可能量」隱藏在散落星球各處的「布可」中，必須經由居民共同尋找與研究「布可」，進而成功挖掘出「布可能量」作為能源供應給「布可星球」。這樣才能讓「布可星球」上的萬物生生不息。

可是十年前居民開始沉迷於玩樂，不再挖掘「布可能量」，導致「布可能量」迅速減少。「布可星球」因此失去能源供應，森林漸漸枯萎，海洋慢慢乾涸，居民生活變得困苦不堪，好不容易建立的高科技文明已經瀕臨滅絕。

危機歷歷在目，為了挽救「布可星球」，中央迅速成立應變中心，執行「布可星球復甦計畫」，召集居民重拾「布可能量」挖掘任務。身為「布可星球」一員的你請挺身而出，共同再造輝煌的「布可星球」文明。



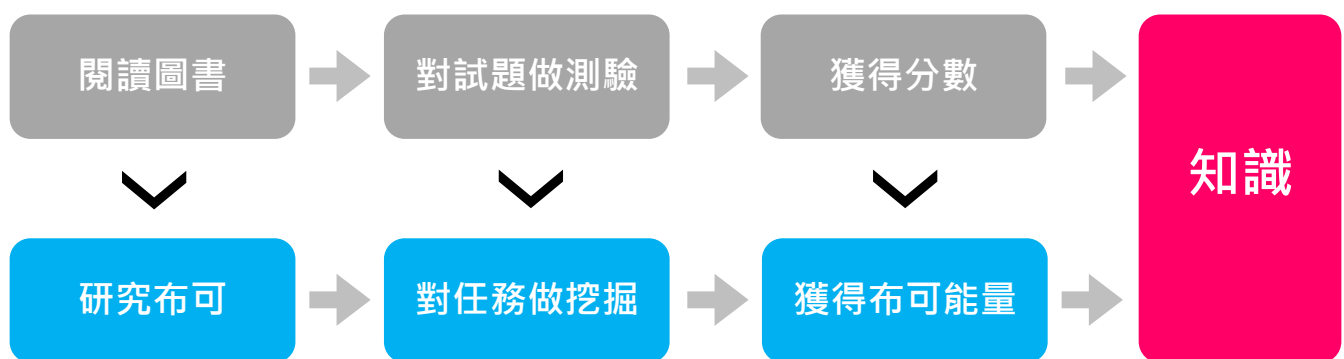
三、名詞解釋



- 1、 「布可星球」取 Book 國語諧音，代表平台收錄的所有「圖書」。從「布可」挖掘出的「能量」，稱為「布可能量」，即「知識點數」的概念，「布可能量」累積多寡，客觀代表學生投入或理解的程度。

布可 = BOOK = 圖書

- 2、 捨棄「讀『書』後對『試題』做『測驗』獲得『分數』」等生硬字詞，結合平台情境與任務，重新命名為「了解『布可能量』特性後對『任務』進行『挖掘』以獲得蘊含其中的『能量』」。



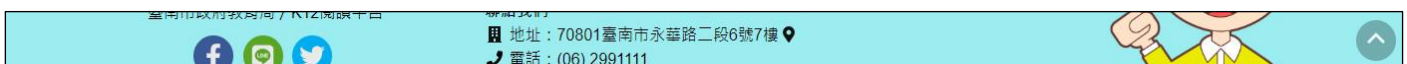
- 3、 「挖掘布可」等同「進行測驗」，唯有獲得滿分，方可成功挖掘出「能量」，一位學生只能從一種「布可」中獲得一次「能量」，但仍可重複挑戰挖掘任務，累積協助「星球」進化的參與度。
- 4、 根據不同布可的閱讀理解難易程度，可挖掘出不同數量的「布可能量」，挖掘成功的「布可能量」讓學生獲得經驗值的累積，同時促進「布可」的熱門度，逐步提升「班級」的經驗值，最終影響整個「布可星球」的進化。

四、「選單」操作說明

- 1、**返回首頁**：點選最上方「布可星球」可從任意單元返回首頁。
- 2、**電腦版主選單**：使用電腦版觀看網頁，滑鼠滑過「布可能量」、「星球能量」、「我的能量」、「星球佈告」、「專家導引」、「關於我們」等六個主選單，會下拉其子選單，選擇該子選單即可進入單元。



- 3、**返回網頁頂端**：網頁下拉時，右下方會出現「^」向上箭頭符號，點選可讓網頁返回最頂端。




- 4、**行動版主選單**：使用行動版觀看網頁，請點選右上方「三」擴充內容符號，將由左側開啟主選單，點選「布可能量」、「星球能量」、「我的能量」、「星球佈告」、「專家導引」、「關於我們」等六個主選單之一，會下拉其子選單，選擇該子選單即可進入單元。或點選右方暗處，收回主選單返回網頁繼續瀏覽。



5、 **單元功能簡介**：共計七個主題，二十二個單元。

主題	單元
首 頁	入口整合，快速詳覽重要數據與資訊。
布可能量	布可列表 ：陳列平台布可、觀看布可介紹、與布可進行各種互動。 推薦布可 ：綜合平台使用數據自動推薦布可。
星球能量	故事介紹 ：平台塑造遊戲式情境，具故事情節。 開拓進度 ：布可星球進化即時儀表板。
我的能量	個人資料 ：學生個人資料與外觀（須登入學生用戶）。 能量等級 ：學生目前等級與能量（須登入學生用戶）。 挖掘紀錄 ：學生挖掘布可能量紀錄（須登入學生用戶）。 我的最愛 ：學生收藏布可記錄（須登入學生用戶）。 心得管理 ：學生發佈挖掘心得紀錄（須登入學生用戶）。
星球佈告	最新消息 ：公佈閱讀政策、新聞，或相關活動、平台公告等資訊。 星球統計 ：布可星球等級、能量、外觀資訊與排行。 布可統計 ：布可等級、能量資訊與排行。 用戶統計 ：用戶等級、能量資訊與排行。
專家導引	資源管理 ：教師管理布可額外資源（須登入教師用戶）。 班級管理 ：教師管理學生等級、能量資訊與排行（須登入教師用戶）。 學校管理 ：學校管理班級等級、能量資訊與排行（須登入學校用戶）。 局端管理 ：教育局管理學校能量資訊與排行（須登入局端用戶）。 特約專家 ：提供作家與讀者訪談、布可介紹與導讀，或其他資訊報導。
關於我們	計畫說明 ：呈現計畫說明、合作方案與聯繫方式。 挖掘指南 ：平台操作指南。 線上諮詢 ：線上問題與建議反映、常見問題。



主題一

首頁



一、「首頁」操作說明

醒目且引人注目的「布可星球」現況數據統計，讓用戶一目瞭然網站活絡程度。陳列學生、學校與布可的 Top10 排行，激勵團隊進行良性競爭；「最新消息」與「特約專家」提供資訊分享園地。

- 1、 **用戶登入**：所有電腦版網頁右上方，與行動版主選單，提供「臺南市教育局 OpenID 認證服務」，可讓臺南市政府教育局所屬學生、教師、教育行政人員、系統管理者登入與登出；一般民眾瀏覽本平台不須登入用戶。
- 2、 點選「臺南市教育局 OpenID 認證服務」。



- 3、 輸入「電子郵件帳號」與「密碼」後，點選「下一步」，下個畫面中將提示用戶電子郵件與姓名，確認無誤後點選「登入」。




- 4、 登入後將顯示用戶姓名，點選「用戶姓名按鈕」可觀看「個人資料」。



- 5、**星球能量儀表板**：提供目前「累積能量」、「星球等級」、「布可數量」、「被挖掘成功的布可」、「我的能量（須登入學生用戶）」、「加入挖掘人數」、「今日完成人數」、「蒞站總人數」等即時數據資訊。



- **累積能量**：布可星球總累積的布可能量數。
- **星球等級**：布可星球目前等級，中央布可星球外觀圖像，會隨著等級提升而改變外觀，共計六個等級。
- **布可數量**：平台所有收錄的布可數量。
- **被挖掘成功的布可**：已被挖掘出布可能量的布可數量。
- **我的能量（須登入學生用戶）**：學生用戶累積的布可能量數。
- **加入挖掘人數**：至今已加入挖掘布可能量的學生用戶數量。
- **今日完成人數**：今日已挖掘出布可能量的學生用戶數量。
- **蒞站總人數**：到訪本平台首頁的所有人數。

- 6、**布可能量達人 Top10**：依照全市學生累積的布可能量數多寡排行，各年段皆陳列全市前 10 名。
- 7、點選「國小低」、「國小中」、「國小高」、「國中」、「高中」等五個年段，下方即可顯示相對應的排行榜，欄位由左至右依序為「名次」、「行政區校名」、「年級姓名」、「累積布可能量數」，向下捲動排行榜以觀看前 10 名（行動版使用手指上下滑動）。
- 8、**最新消息**：公佈本市閱讀政策、新聞，或相關活動、平台公告...等資訊，依照公佈時間先後排序，呈現五項最新消息，點選「新聞標題」可進入觀看內容；點選「more」可觀看更多最新消息。

布可能量達人 Top10

國小低	國小中	國小高	國中	高中
1	永康區永康國小	■■■■■		8000
2	永康區永康國小	■■■■■		7900
3	永康區永康國小	■■■■■		7800
4	永康區永康國小	■■■■■		7700
5	永康區永康國小	■■■■■		7600

最新消息


more

- 臺南市匯聚全國教育行政領導人員，盤整邁向108新課綱最後一哩 2019.11.30
- 全臺首學課程博覽會 看見臺南教育力 2019.11.30
- 108年5月9、10日全國數位機會中心交流會議在臺南 2019.11.30
- 科普列車前進臺南 副市長許育典期許科學素養從小紮根 2019.11.30
- 「愛家515 你我都幸福」溫馨登場 2019.11.30

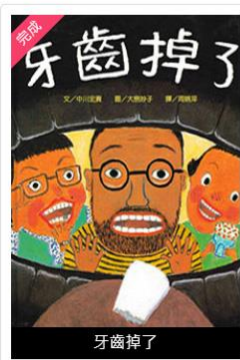
- 9、**熱門布可 Top10**：依照「已產出布可能量數」先後排序，陳列全市前 10 名的布可。
- 10、點選兩側左右箭頭「<」、「>」符號切換其他布可後，點選布可觀看詳細介紹（行動版使用手指左右滑動）。

熱門布可 Top10


more




水滴精靈變身記




牙齒掉了



小提琴女孩



胖先生與高大個



不可思議的吃書男孩

1 2

- 11、**校園風雲榜 Top10**：依照「臺南市各級學校累積的布可能量數」高低排序，陳列全市前 10 名的學校。
- 12、**特約專家**：提供作家與讀者訪談、布可介紹與導讀，或其他資訊報導。依照公佈時間先後排序，呈現四項報導，點選兩側左右箭頭「<」、「>」符號切換其他報導後，點選「標題圖像」可進入觀看內容；點選「more」可觀看更多報導。

校園風雲榜Top10

學校	累積能量
仁德國小	9000
益平國中	8800
左鎮國小	8700
善化國小	8280
立人國小	8100
德高國小	7950
後甲國中	7230
安平國小	7020
新南國小	6500
新營國小	6200

特約專家

more

- 13、所有網頁最下方，提供「平台簡介」、「聯絡地址（點選可觀看 Google 地圖）與電話」；與「Facebook」、「Line」、「Twitter」社群分享功能。

臺南市政府教育局 / K12閱讀平台

平台簡介
學生於「閱讀圖書」後進行「挖掘知識」，取得蘊含其中的「能量」，以逐步提升「個人」與「班級」的經驗值，最終影響整個「布可星球」的進化。

聯絡我們
 地址：70801臺南市永華路二段6號7樓
 電話：(06) 2991111

Copyright © 2019 臺南市政府教育局 All right reserved.